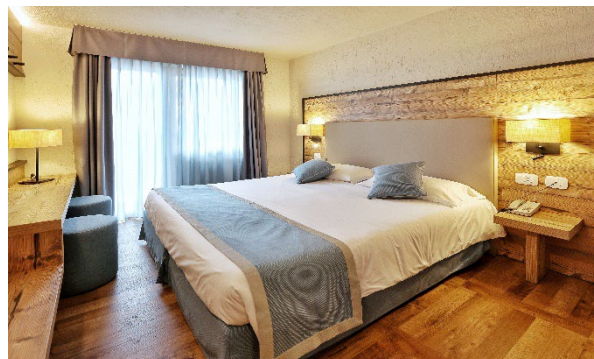


TH LA THUILE Planibel Hotel



LA THUILE (AO) – VALLE D'AOSTA



Dal 05 al 12 gennaio 2025

Tariffa gruppo a disponibilità limitata A PARTIRE DA EURO 635 a persona

CAMERA SUPERIOR	QUOTE A CAMERA TARIFFA GRUPPO VIMAR	
Camera doppia	2 adulti	€ 1.270
Camera tripla	2 adulti + 1 bambino 3/13 anni n. c	€ 1.588
Camera quadrupla	2 adulti + 2 bambini 3/13 anni n. c	€ 1.905
Camera doppia	1 adulto + 1 bambino 3/13 anni n.c.	€ 953
Camera tripla	1 adulto + 2 bambini 3/13 anni n.c.	€ 1.144

Quote GRUPPO socio CRAL soggette a disponibilità limitata da riconfermare al momento della prenotazione.

THINKY CARD € 210 per bambino a settimana: Obbligatoria per i bambini 0-3 anni non compiuti per i servizi a loro dedicati.

Supplementi: camera doppia uso singola +40% (**DISPONIBILITA' SU RICHIESTA**)

Riduzioni:

3° /4 ° letto adulto 30% in camera monovano, in camera doppia comunicante 15%
3°/4° letto bambini 3/13 anni in camera doppia comunicante 25%

SPA E PISCINA

Ingresso gratuito soggetto a disponibilità e solo con prenotazione.

Possibilità di noleggio telo a pagamento. E' consentito l'accesso alla SPA/Piscina con telo personale.

E' vietato portare in SPA/Piscina il telo presente in camera.

A pagamento: accapatoio ciabattine e cuffia.

Cuffia obbligatoria per accesso piscina. Regolamento disponibile in hotel

SERVIZI EXTRA Facoltativi a pagamento (da pagare in loco)

- ✓ Garage coperto: € 12 per notte
- ✓ Trattamenti e massaggi THWB, consumazioni frigobar in camera, menu à la carte "La Raclette" e TH 2200

ANIMALI

Ammessi solo cani di piccola taglia (max 10 kg), su richiesta e previa riconferma, € 20 a notte. Da richiedere all'atto della prenotazione e da regolarsi in loco. **Importante:** in presenza del cane, l'alloggio sarà assegnato esclusivamente in residence.

La quota per persona comprende:

- ✓ 7 notti di soggiorno con sistemazione in camera superior
- ✓ Trattamento di mezza pensione (bevande escluse)

La quota non comprende:

- ✓ Quota gestione pratica con inclusa assicurazione sanitaria/annullamento € 20 per persona
- ✓ Trasporto - Extra - Tassa di soggiorno da pagare in loco
- ✓ Tutto quanto non indicato alla voce "la quota comprende"

DETTAGLIO SERVIZI / STRUTTURA: <https://www.th-resorts.com/>